

---

---

# CERTIFIX.EU

elektronická certifikace  
vlastnických struktur a  
skutečných majitelů

---

---

# TXP Association?

Co to je za klauni?

# TXP Association z.s.

- Vydělený z Lexperanto z.s. - spolku pro srozumitelné a přístupné právo ([www.lexperanto.cz](http://www.lexperanto.cz))
- Takže žádný klauni, ale právníci a ajťáci
- “Vlastnické struktury” - první konkrétní oblast, kterou chceme kompletně digitalizovat

# TXP Association z.s.

- Jsme spolek prosazující transparentnost vlastnických struktur firem a společenskou odpovědnost firem v oblasti korporátních daní.
- Spolek je otevřen všem fyzickým osobám, kterým transparentnost podnikatelského prostředí není lhostejná, a všem vlastnickým a daňově transparentním a odpovědným firmám.
- Více na [txp-association.cz](http://txp-association.cz)

**Rozkrýt vlastnickou strukturu až po skutečného  
majitele je zákonná povinnost**

**FAKT JAKO?**

# Kde je definována povinnost znát a doložit skutečné majitele?

- Zákon o zadávání veřejných zakázek - od října 2016
- Zákon proti praní peněz
  - 2017 - rozkrýt vlastnickou strukturu a skut. majitele
  - 2018 - registrace do evidence skutečných majitelů
  - 2019 - sankce za absenci registrace v evidenci skut. Majitelů
- Dohoda o partnerství mezi EU a ČR (2014-2020)
- Návrh zákona o evidencích skutečných majitelů (2020?)

**Proč je perfektní rozkrytí vlastnických struktur a skutečných majitelů důležité?**

# Když nemáme kompletní vlastnickou strukturu

- Nelze zkoumat např. střet zájmů skutečného majitele firmy, jež vyhrála zakázku nebo dotaci
- Nelze vyloučit firmu ze zakázky nebo jí nedat dotaci



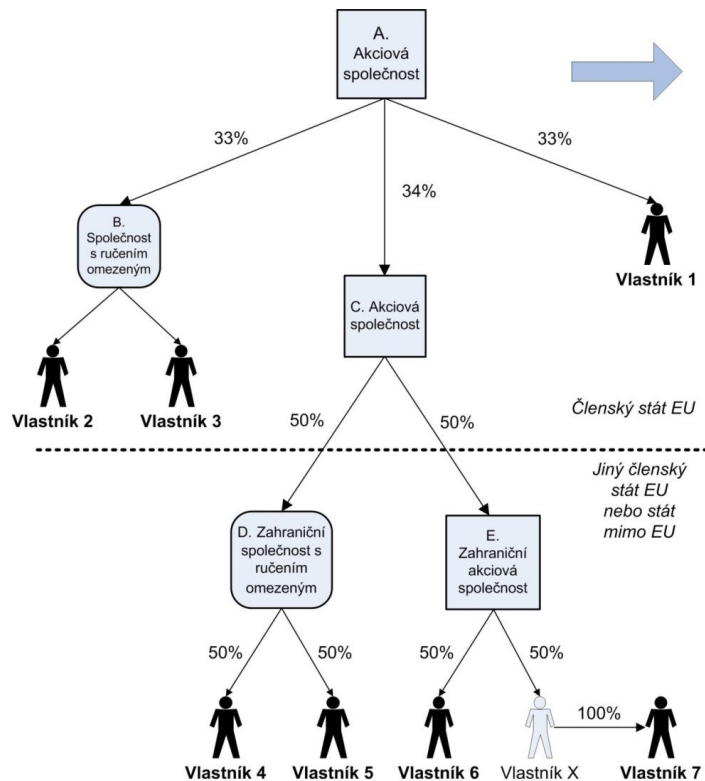
# Když máme kompletní vlastnickou strukturu

- Můžeme začít správní nebo soudní řízení s dodavatelem (např. kvůli střetu zájmů)
- Ustojíme eventuální zpětnou žalobu dodavatele v případě vyloučení ze zakázky nebo neposkytnutí veřejné podpory (dotace, granty, ...)

**Nešlo by jednoduše někde kliknout a vidět skutečné majitele a vlastnickou strukturu firmy, kterou potřebuju?**

**Nešlo by jednoduše někde najít všechny firmy, které s danou osobou vlastnický souvisí?**

# Stačilo by takhle? Jen info o struktuře...



**POPIS VLASTNICKÉ STRUKTURY KONGLOMERÁTU**

**A. Akciová společnost**

I. Úroveň společníků

- B. Společnost s ručením omezeným (33%)
- C. Akciová společnost (34%)
- Vlastník 1 - konečný (33%)

II. Úroveň společníků - B. Společnost s ručením omezeným

- Vlastník 2 - konečný (50%)
- Vlastník 3 - konečný (50%)

II. Úroveň společníků - C. Akciová společnost

- D. Zahraniční společnost s ručením omezeným (50%)
- E. Zahraniční akciová společnost (50%)

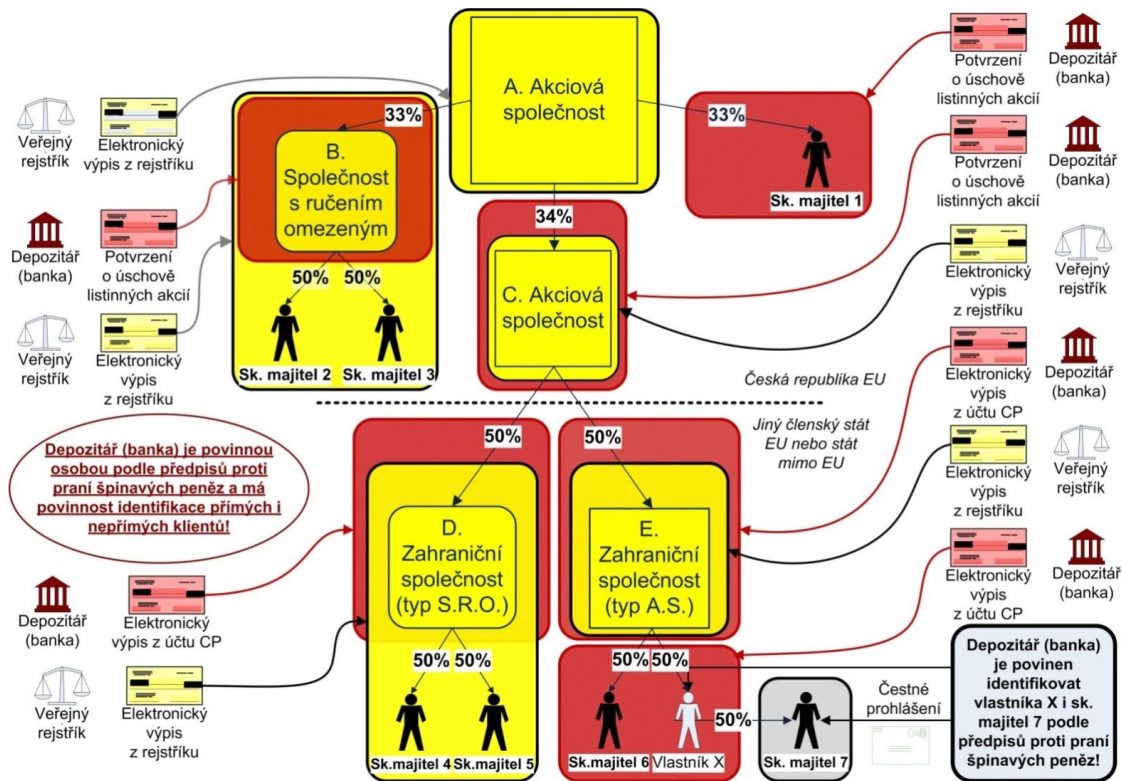
III. Úroveň společníků - D. Zahraniční společnost s ručením omezeným

- Vlastník 4 - konečný (50%)
- Vlastník 5 - konečný (50%)

III. Úroveň společníků - E. Zahraniční akciová společnost

- Vlastník 6 - konečný (50%)
- Vlastník X (50%) =>
- > Vlastník 7 - konečný (50%)

# Nebo takhle ? I s doklady a o struktuře



# Nebo takhle ?

## LIBOR DVORACEK

 Czech  Person

### COUNTRY OF RESIDENCE

Czech Republic

### BORN

June 1971

[OPTIONS](#) | [Transliterate](#) | [Report incorrect data](#) | [View as graph](#) | [Download BODS json](#)

### Companies controlled by LIBOR DVORACEK

Displaying 1 company

 **RUDIAN & WEBER CONSULTING LTD** United Kingdom (2006-07-03 - )

Elscot House, Arcadia Avenue, London, N3 2JU

Started on 2016-04-06

Ownership of shares - 75% or more

Ownership of voting rights - 75% or more

[Details](#)

### ADDRESS

Suite No 2, First Floor, Kenwood House 77a, Shenley Road, Borehamwood, WD6 1AG

### PROVENANCE

UK PSC Register

Latest data: 2020-01-21

[See the original source record](#)

### MORE ON LIBOR DVORACEK

[Google](#)

[OpenCorporates](#)

[Report incorrect data](#)



# Informační systém skutečných majitelů ?

- Pouze 25% firem má evidovaného skutečného majitele
- Prohlášení o vlastnictví nejsou ověřená
- Aktuálnost informací je pochybná

## Oznámení k funkčnosti evidence skutečných majitelů

*Informační systém skutečných majitelů v prosinci 2018 zaznamenal extrémní nárůst počtu přijatých podání na rejstříkové soudy. K11.1.2019 evidujeme více než 50 000 nezpracovaných podání v systému ISSM. Soudy v současnosti tyto návrhy usilovně zpracovávají. Z výše uvedených důvodů proto dochází k delšímu vypořádání nových podání.*

Za vzniklé nepříjemnosti se omlouváme a děkujeme za pochopení.

# Placené soukromé databáze ?

- Většinou obsahují informace o vlastnických strukturách posbírané „někde na netu“
- Často chybí zdroj informace o vlastnictví té či oné společnosti, tj. ten správný dokladový dokument o vlastnictví podílu ve firmě
- Aktuálnost informací je taktéž pochybná



# Tak neplacené veřejné databáze ?

- Např. [openownership.org](https://openownership.org)  
Databáze tak kvalitní, jak kvalitní je zdroj informace, tj. dokladový dokument, prostě “důkaz o informaci”, že někdo vlastní v právnické osobě podíl
- Důkaz = zákonem definovaný “papír” o tom, že někdo něco vlastní
- Ve většině databází jakýkoli “důkaz” o tom, že někdo vlastní podíl v právnické osobě, chybí

**Takže aktuální kompletní vlastnickou strukturu na kliknutí i s doklady nikdy nedostanu, co teď?**

**Můžu si skutečného majitele a vlastnickou strukturu rozkrýt / ověřit sám?**

# Můžu si skut. majitele a vl. strukturu ověřit sám...

- Můžu zkusit ověřit jednotlivá tvrzení dodavatele?
- Můžu ověřit proti evidenci skutečných majitelů (ISSM)?
- Můžu ověřit proti placeným nebo neplaceným databázím?

## Můžu si strukturu rozkrýt sám ...

- Můžu zkusit ověřit informace v obchodním rejstříku ?
- Zahájit správní řízení a předvolávat si jednotlivé statutáry příslušných dodavatelů/příjemců dotací a tahat z nich info o jejich vlastnické struktuře a skutečných majitelích ?

**OK**

**Chci si rozkrýt strukturu sám, jak prakticky na to ?**

# První možnost, ručně ...

- V roce 2018 spolupracovník a člen Lexperanta – JUDr. Ondřej Vondráček Ph.D., právník a odborník na vl. struktury a skut. majitele, vydal praktickou příručku, jak „krok za krokem“ „ručně“ rozkrývat a ověřovat vlastnické struktury až po skutečné majitele

Skuteční majitelé a vlastnické struktury právnických osob a svěřenských fondů - Rozkrývání, evidence a dokládání, nakl. C.H. Beck, 2018 - k dostání u knihkupců

**Takže, otevřu příručku, nastuduju, rozkrývám ?**



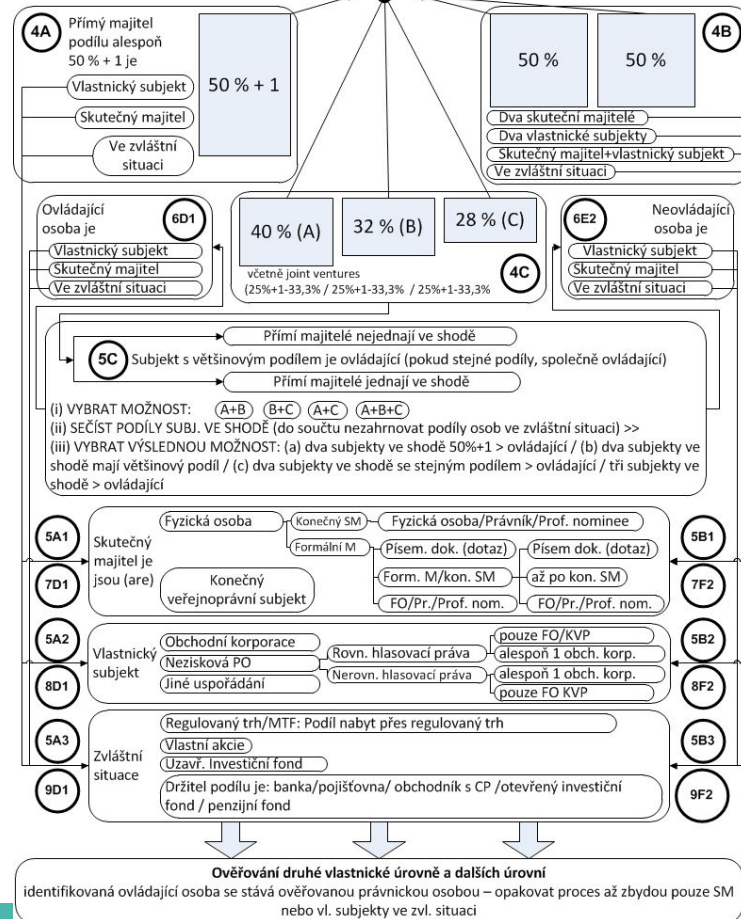


- Takto vypadá zjednodušený postup ručního rozkrytí / ověření 1. úrovně vlastnické struktury

- 1 Ověřit, zda OPO není konečným veřejnoprávním subjektem
- 2 Ověřit, zda OPO není ve zvláštní situaci
- 3 Ověřit, zda OPO není zvláštním subjektem

Ověřovaná právnická osoba (OPO)

Základní ověření vlastnické struktury a skutečných majitelů



**To vypadá hrozně složitě ...**

**Nešlo by to jednodušeji ?**

# [www.lexystem.eu](http://www.lexystem.eu)

- Doprovodný “learning tool” k ručnímu rozkrývání vlastnických struktur
- Vyvinuto spolu s Transparency International ČR pro evropský OLAF

**To je furt moc složitý ...**

**Něco lepšího nemáte ?**

... představujeme ...

**CERTIFIX** 

Pokračujte na [certifix.eu](https://certifix.eu)